



CARTUBI

The Past and Future of the Sea

**COMPANY
PRESENTATION**

La nostra storia

Nella storia del mare e nel suo futuro

Cartubi effettua lavorazioni meccaniche su macchine utensili a controllo numerico quali torni, fresatrici, limatrici, strozzatrici, rettificatrici e alesatrici.



Nel 1973 viene costituito il consorzio artigiano CARTUBI, primo tipo di consorzio formato da artigiani fatto nella provincia di Trieste. L'attività del consorzio, prevalentemente indirizzata verso la cantieristica navale, prosegue fino all'anno 1988, quando i vari artigiani che avevano dato vita al consorzio, decidono di unirsi come soci nella costituzione della Cantieri Navali Cartubi Srl, che troverà la sua sede operativa sull'area dell'ex Cantiere Naval Giuliano di Molo F.lli Bandiera in Trieste.

La Cartubi proseguirà nell'attività fin qui svolta dai suoi soci, sempre nel settore navale, civile ed industriale, però andando ad applicare tecnologie, più simili a quelle industriali, che fecero sì che si allargassero le tipologie di lavorazioni nel settore della cantieristica navale.

Nel 1998 la Cantieri Navali Cartubi Srl ed il sig. Franco Giovanni costituiscono la Nuovo Arsenale Triestino Srl. La società Cartubi sottoscrive la maggioranza delle quote diventando così soggetto controllante della neo costituita società.

La Nuovo Arsenale Triestino Srl si prefigge di rimettere in efficienza il vecchio cantiere dell'ex Arsenale Triestino S.Marco messo in disuso dalla Fincantieri, così da rilanciare la tradizione cantieristica di Trieste.

Furono acquisiti nel corso del 1998 il capannone ad uso officina meccanica, e quello ad uso salderia con annesso scalo; che furono adibiti, una volta ristrutturati, all'attività tipica della società. Vista la notevole capacità lavorativa e per poter ampliare l'attività andando ad acquisire nuove commesse di lavoro, nel 2002 la Nuovo Arsenale Triestino acquistò, sulla medesima area, un adiacente capannone industriale.

Nel 2005 la Cantieri Navali Cartubi incorpora per fusione la Nuovo Arsenale Triestino andando così strategicamente ad allineare ed integrare l'attività delle due società compenetrando con maggior competitività nel settore della cantieristica navale, pur sempre mantenendo l'attività nei settori dell'impiantistica civile ed industriale.



I settori in cui operiamo

Abbiamo sviluppato negli anni diverse competenze in molteplici settori

Oil & Gas: on-shore e off-shore

Cartubi ha sviluppato negli ultimi anni una particolare competenza nel settore Oil and Gas, grazie alle spiccate capacità del comparto ingegneristico e produttivo. Questo ci ha consentito di essere in grado di realizzare e gestire le manutenzioni di impianti on-shore e off-shore con soluzioni rapide ed efficaci.

Le nostre principali attività in questo settore:

- Progettazione impianti,
- Process & Flow Assurance,
- Project Management,
- Planning,
- Contract,
- Procurement,
- HSE and Safety,
- Conceptual-detailed Design,
- Well and Sub surface Engineering,
- General Installation,
- Structures Construction,
- Maintenance,
- Operations and Support services.

Tutto ciò ha permesso a Cartubi di consolidare la collaborazione con importanti Clienti quali Saipem, ENI, Shell, Exxon, Allseas, SUBSEA 7. Il settore Oil and Gas è in continuo sviluppo proprio per i continui investimenti ed innovazioni tecnologiche che Cartubi ha attuato e sta attuando.

Yacht: costruzioni, conversioni e interni

La superficie complessiva di 62.000mq di aree scoperte e coperte, e la capacità di ospitare Yacht dai 30mt ai 100mt, fa di Cartubi uno dei più grandi cantieri navali per yacht dell'Alto Adriatico.

Realizziamo i sogni dei nostri Clienti, partendo da una pagina bianca; costruiamo in casa i loro desideri rendendoli unici ed esclusivi, la nostra passione per il mare, la nostra professionalità, la nostra qualità dei prodotti e dei servizi, l'inconfondibile Made in Italy, fa di Cartubi una forza unica e compatta.

Cruise ship: riparazioni, refitting, conversion in house e all'estero

IN HOUSE:

Cartubi è in grado di realizzare navi di ogni tipo, bacini galleggianti, rimorchiatori, chiatte e piccoli galleggianti anche di uso portuale; lo scalo su cui opera sostiene fino a 50.000 tonnellate con lunghezza massima di 200mt. Si effettuano lavori di carpenteria pesante e leggera, tubisteria, saldatura, riparazioni meccaniche, riassesti di carene incluse le sabbiature, idrosabbiature e pitturazioni. Il servizio turn key, dalla progettazione alla costruzione include i collaudi con i Registri di Classifica, nonché la riclassificazione delle navi derivanti da attività di conversione.

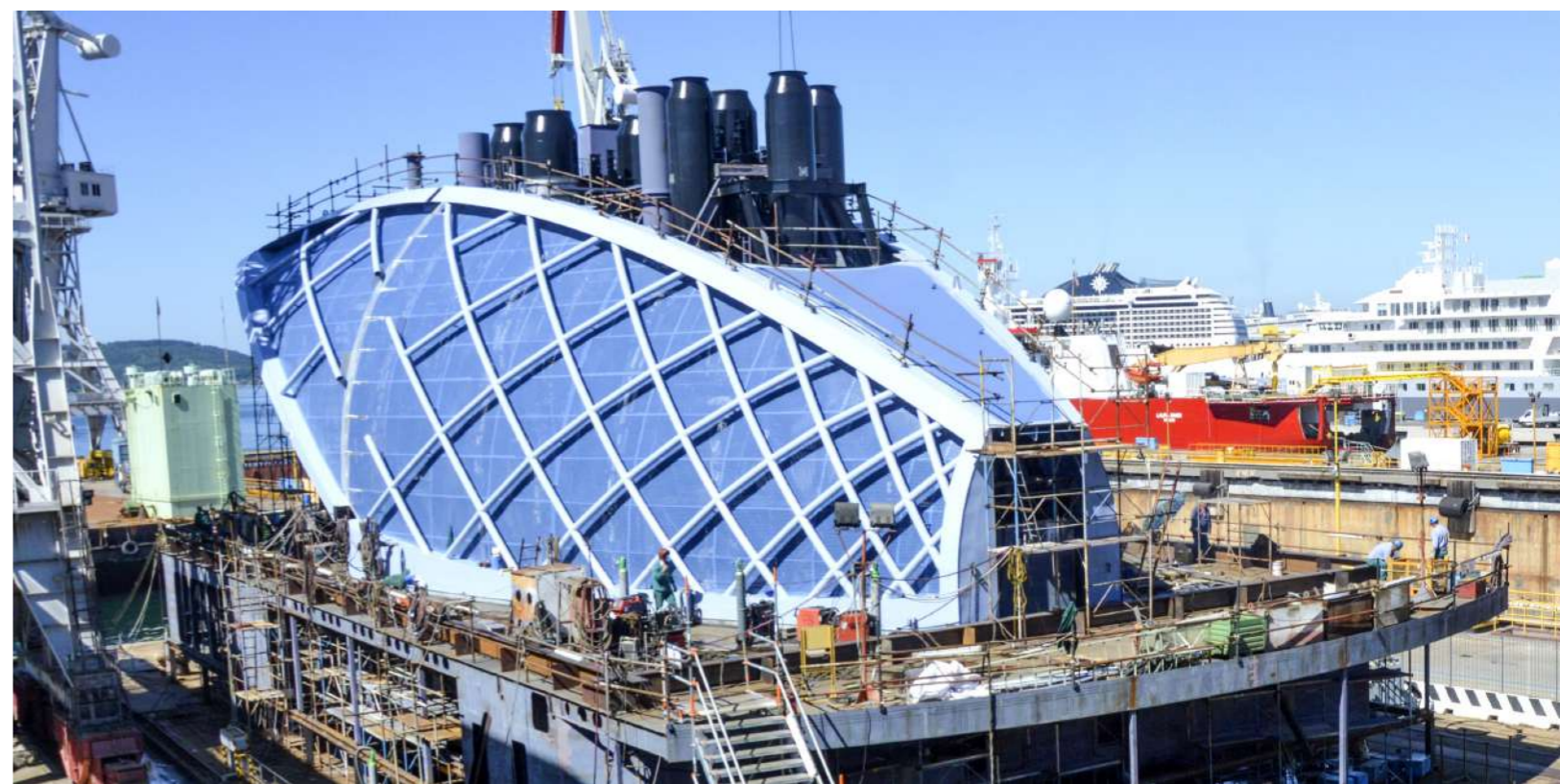
ALL'ESTERO:

Cartubi è specializzata ad eseguire lavorazioni a bordo delle navi a 360°: tubisteria per tutti gli impianti di bordo, carpenteria, meccanica, sistemi di refrigerazione e raffreddamento, bonifiche, pitturazioni, sale macchine, locali thruster, strutture esterne, ripristini di pavimentazioni, pareti, soffitti ed impianti in genere, coibentazioni e ricondizionamento celle frigo.

Progettazione Navale

L'impiego delle più moderne e sofisticate tecnologie ci hanno consentito, unitamente alla minuziosa cura nella realizzazione di ogni minimo particolare, di raggiungere livelli qualitativi nella progettazione navale apprezzati in campo internazionale.

La Società si avvale di professionisti altamente specializzati nel settore navale, yachting ed off-shore atti a garantire un servizio turn-key. Non ultimo, con l'introduzione dell'ultima novità tecnologica come la FARO 3D scan system e la stampante 3D a colori che ci consente di realizzare scansioni di qualsiasi struttura e di oggetti privi di disegni e permette la successiva rielaborazione su supporto digitale e la realizzazione di modelli solidi 3D.



Lavorazioni meccaniche

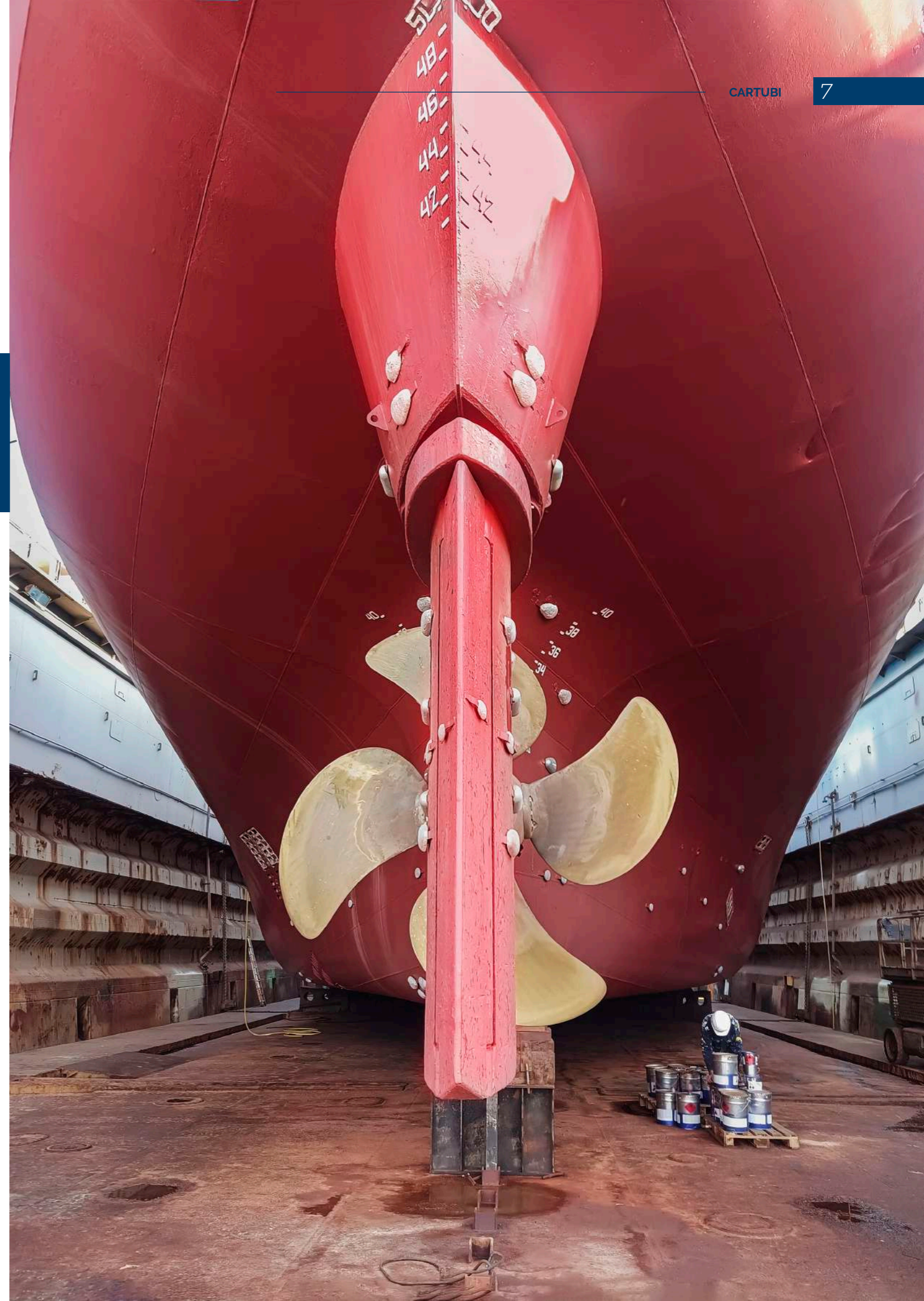
Cartubi è centro autorizzato Parker Store

Il reparto della meccanica occupa una superficie di oltre 3.500 mq. Attrezzata con carriponte da 30 e 50 tonnellate.

Il reparto della meccanica occupa una superficie di oltre 3.500mq. attrezzata con carriponte da 30 e 50 tonnellate.

Dispone di attrezzature quali torni, fresatrici, alesatrici, strozzatrici e trapani. Il reparto motoristico è specializzato nella revisione di motori di varie marche (WARTSILA, MAN, SULZER, PILSTIK, DEUTZ, B&W, CAT, MTU) e di tutte le componenti meccaniche presenti a bordo delle navi.

Negli ultimi anni, grazie alla consolidata esperienza in oleodinamica, Cartubi è diventata centro autorizzato PARKER STORE allestendo un'officina dedicata alla realizzazione di impianti oleodinamici nonché al service per conto PARKER ITALIA.



Reparto tubisteria

Costruiamo qualsiasi tipologia di tubazione

Cartubi è specializzata nella produzione, sia in piano che nello spazio, di tubi di portata olio in pressione, tubi per impianti CO₂, serpentine a vapore e particolari in inox e rame per l'impiantistica navale, civile ed industriale.

Il nostro reparto tubisteria è in grado di costruire qualsiasi tipologia di tubazioni. Infatti Cartubi dispone di macchinari a controllo numerico, di macchine tagliatubi a controllo numerico per il taglio ossiacetilenico o al plasma e di seghe a nastro per taglio tubi fino a 711,2mm oltre che per i tagli manuali senza limiti di dimensione.

Cartubi è specializzata nella produzione, sia in piano che nello spazio, di tubi di portata olio in pressione, tubi per impianti CO₂, serpentine a vapore e particolari in inox e rame per l'impiantistica navale, civile ed industriale.

Il reparto di saldatura che assembla accessori utilizzando le saldature a filo continuo (MIG,MAG) ad elettrodo e a TIG è certificato dai principali Registri Navali quali RINA, Lloyd Register ABS, Bureau Veritas, Germanischer Lloyd ed altri enti di ispezione e controllo.

Cartubi è attrezzata e certificata per la realizzazione di impianti con le Nuove Tecnologie: Pressfitting, Acquaterm, Cunipres, PVC, Vetroresina, Polibutilene, Polipropilene e tecnologia Victualic.



Carpenteria senza limiti

Costruzione al coperto di strutture prefabbricate senza limite di peso

Abbiamo notevole esperienza e know how nella progettazione e realizzazione di sovrastrutture complete delle principali navi da crociera, di sovrastrutture di Megayacht ed interi scafi per conto proprio e per i principali cantieri Italiani.



Il reparto di carpenteria occupa una superficie di oltre 6.000mq coperti con tetto scorrevole che permette la costruzione al coperto di strutture prefabbricate di carpenteria senza limite di peso.

Cartubi dispone di:
 3 carriponte con portata di 25 tonnellate,
 3 gru a torre scorrevoli su rotaia da 60 tonnellate cadauna che possono lavorare in coppia,
 180 punti di saldatura,
 60 connessioni per gas tecnici,
 60 attacchi per l'aria compressa.

Il reparto carpenteria è specializzato nella costruzione di manufatti in lega leggera di alluminio, di qualsiasi spessore dai 2 mm in su, oltre ad essere specializzato nella costruzione di manufatti realizzati in pannelli di alluminio estruso.

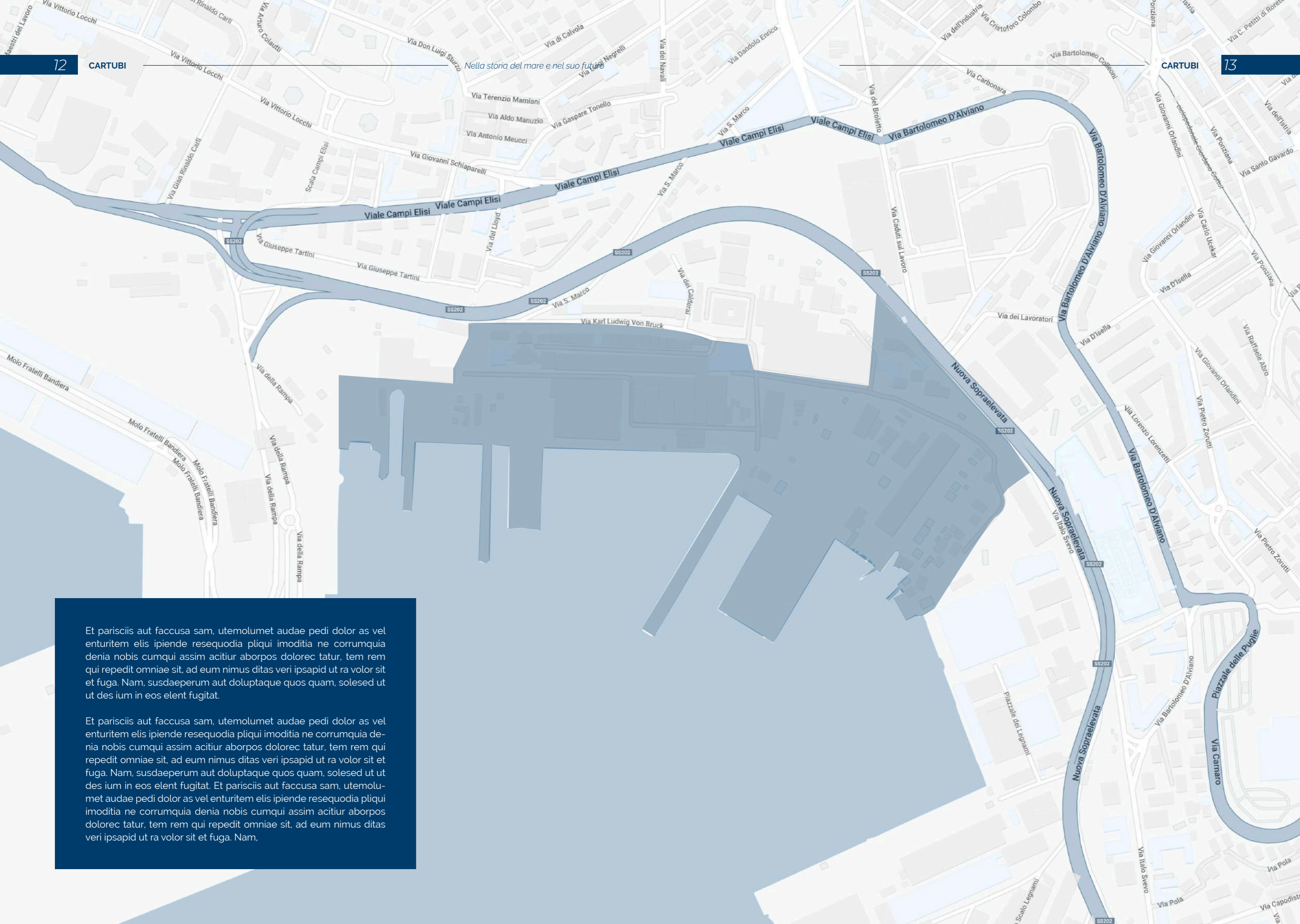
Negli ultimi anni Cartubi ha acquisito notevole esperienza e know how nella progettazione e realizzazione di sovrastrutture complete delle principali navi da crociera, di sovrastrutture di Megayacht ed interi scafi per conto proprio e per i principali cantieri Italiani nonché nella realizzazione di interi fumaioli in alluminio, completi di allestimento, per tutte le navi da crociera costruite in Italia.

Il reparto Carpenteria è anche specializzato nella lavorazione dell'acciaio; vengono realizzati interi scafi di imbarcazioni nonché strutture di carpenteria pesante per il settore Oil & Gas e industriale.

Grazie ai propri partners ed alla posizione STRATEGICA sul MARE, Cartubi è in grado di realizzare e movimentare per mezzo di carrelli SPMT carpenterie di notevoli dimensioni fino a 2.500 tonnellate consegnandole a bordo nave o chiatta presso la propria banchina. Negli ultimi anni, grazie alla consolidata esperienza in oleodinamica, Cartubi è diventata centro autorizzato PARKER STORE allestendo un'officina dedicata alla realizzazione di impianti oleodinamici nonché al service per conto PARKER ITALIA.



Nella storia del mare e nel suo futuro



Et parisciis aut faccusa sam, utemolumet audae pedi dolor as vel enturitem elis ipiende resequodia pliqui imoditia ne corrupquia denia nobis cumqui assim acitiur aborpos dolorec tatur, tem rem qui repedit omniae sit, ad eum nimus ditas veri ipsapid ut ra volor sit et fuga. Nam, susdaeperum aut doluptaque quos quam, solesed ut ut des ium in eos elent fugitat.

Et parisciis aut faccusa sam, utemolumet audae pedi dolor as vel enturitem elis ipiende resequodia pliqui imoditia ne corrupquia denia nobis cumqui assim acitiur aborpos dolorec tatur, tem rem qui repedit omniae sit, ad eum nimus ditas veri ipsapid ut ra volor sit et fuga. Nam, susdaeperum aut doluptaque quos quam, solesed ut ut des ium in eos elent fugitat. Et parisciis aut faccusa sam, utemolumet audae pedi dolor as vel enturitem elis ipiende resequodia pliqui imoditia ne corrupquia denia nobis cumqui assim acitiur aborpos dolorec tatur, tem rem qui repedit omniae sit, ad eum nimus ditas veri ipsapid ut ra volor sit et fuga. Nam,

Le nostre certificazioni

Concretizziamo i sogni più grandi con dedizione e costanza

Apparteniamo al mare, lo percorriamo perché da sempre la nostra storia ed il nostro orizzonte è la volontà di crescere e di raggiungere obiettivi migliori.



Certificazione ISO 9001:2015

UNI ISO 9001:2015 è una norma riconosciuta a livello internazionale per la creazione, implementazione e gestione di un Sistema di Gestione della Qualità per le aziende. Cartubi ha raggiunto l'idoneità a questa certificazione grazie all'attenta gestione della qualità dei propri processi interni di lavoro.

Certificazione ISO 14001:2015

UNI ISO 14001:2015 specifica i requisiti di un determinato Sistema di Gestione Ambientale in modo tale che ogni organizzazione possa identificare gli impatti ed i rischi ambientali e le correlate opportunità di miglioramento. La società Cartubi ha raggiunto i requisiti per poter rientrare in questa normativa a sostegno della sostenibilità ambientale.

Certificazione ISO 45001:2018

UNI ISO 45001:2018 è la normativa "Sistemi di gestione per la salute e sicurezza sul lavoro - Requisiti e guida per l'uso" che definisce gli standard minimi di buona pratica per la protezione dei lavoratori in tutto il mondo. Cartubi, da sempre attenta alla salute ed alla sicurezza del proprio team, è certificata secondo questi standard per salvaguardare al meglio il lavoro delle proprie squadre.

Obiettivi, missione e visione

Concretizziamo i sogni più grandi con dedizione e costanza creando innovazione e sinergia con i nostri Clienti. Apparteniamo al mare, lo percorriamo perché da sempre la nostra storia ed il nostro orizzonte è la volontà di crescere e di raggiungere obiettivi migliori; la nostra esperienza e tradizione del passato ci permettono di affrontare il presente ed il futuro utilizzando le migliori e ricercate risorse umane e tecnologiche con professionalità e passione.

Et parisciis aut faccusa sam, utemolumet audae pedi dolor as vel enturitem elis ipiende resequodia pliqui imoditia ne corrupquia denia nobis cumqui assim acitiur aborpos dolorec tatur, tem rem qui repedit omniae sit, ad eum nimus ditas veri ipsapid ut ra volor sit et fuga. Nam, susdae-perum aut doluptaque quos quam, solesed ut ut des ium in eos elent fugitat.

Et parisciis aut faccusa sam, utemolumet audae pedi dolor as vel enturitem elis ipiende resequodia pliqui imoditia ne corrupquia denia nobis cumqui assim acitiur aborpos dolorec tatur, tem rem qui repedit omniae sit, ad eum nimus ditas veri ipsapid ut ra volor sit et fuga.

ANNIVERSARY
1973-2023

50TH CARTUBI

 FINCANTIERI

Benetti

CRN

 SHIPS

WÄRTSILÄ

 SAIPEM

 eni

subsea 7

Allseas

 Carnival

 Holland America Line

 MSC
CRUISES

 NORWEGIAN
CRUISE LINE®

 PRINCESS

 ROYAL CARIBBEAN CRUISES LTD.

 Costa
CRUISES

 VIKING RIVER CRUISES

 SILVERSEA

 TUI

Via Karl Ludwig Von Bruck, 32
34144 Trieste (TS)

T. +39 040 322 0301
info@cartubi.it

www.cartubi.it